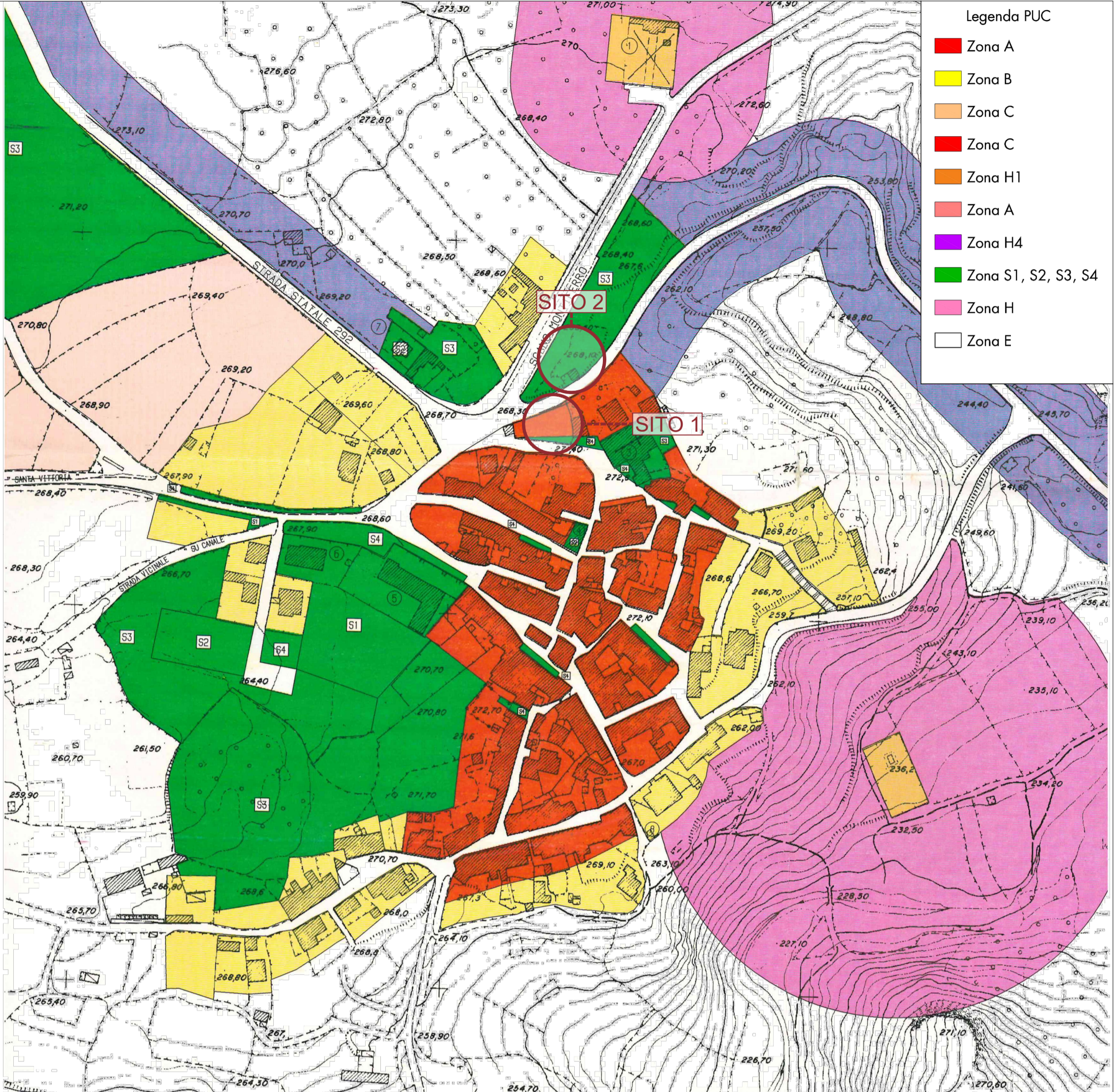


COROGRAFIA - SCALA 1:25.000



STRALCIO DEL PUC - SCALA 1:2.000

COMUNE DI SENNARIOLO
Provincia di Oristano



PROGETTO FASE UNICA
Interventi di riqualificazione area comunale
incrocio tra S.S. 292 e S.P.34



Tecnico incaricato:
Dott. Arch. FEDERICA RUBATTU

Responsabile Unico del Procedimento:
Geom. Paolo Sinis

Collaboratori:
Dott. Arch. Sara Pettinau
Dott. Arch. Daniela Sanna
Dott. Arch. Stefano Sechi

Dott. Arch. Andrea Becca
Dott. Agr. Tatiana Demelas

TAVOLA 0
ELABORATI GRAFICI DI INQUADRAMENTO

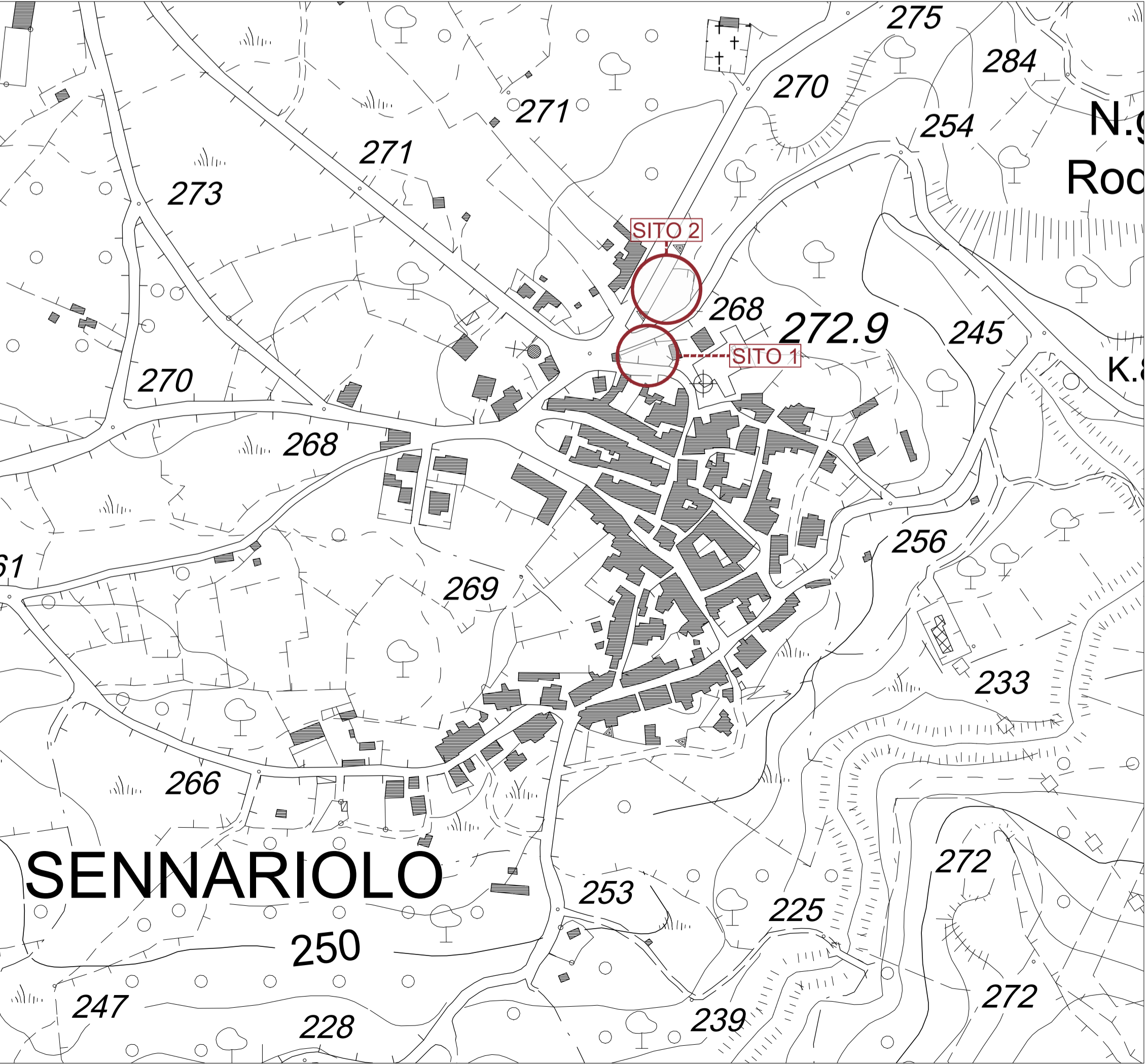
INQUADRAMENTO TERRITORIALE
E URBANISTICO

DICEMBRE 2019

REV 00	12.2019	scala:
		VARIE



ORTOFOTO DI INQUADRAMENTO TERRITORIALE - SCALA 1:2.500



STRALCIO CTR - SCALA 1:2.500